

Primeiro acesso ao Moodle – Cursitas Escolas Sustentáveis:

Mozilla Firefox - Recomendamos o uso do navegador de internet Mozilla Firefox

Entre na página do CEAD(www.cead.ufop.br)



Clique no menu Moodle



Clique em Escolas Sustentáveis

Moodle - Mozilla Firefox

Arquivo Editar Exibir Histórico Favoritos Ferramentas Ajuda

Moodle

www.cead.ufop.br/index.php?option=com_content&view=article&id=121&Itemid=61

CEAD
Centro de Educação
Aberta e a Distância

Universidade Federal de Ouro Preto

Main Menu

- ** VESTIBULAR **
- Institucional
- Cursos
- Normas e Documentos
- Polos
- Legislação
- Links
- Lista de Telefones
- Plataforma Moodle

Para acessar a plataforma Moodle clique no curso abaixo:

- Cursos de Graduação a Distância

- Pedagogia
- Administração Pública
- Matemática
- Geografia

- Especialização a Distância

- Gestão Pública
- Práticas Pedagógicas
- Mídias na Educação
- escola de gestores

- Aperfeiçoamento e Outros Cursos

- Aperfeiçoamento em Gestão
- Aperfeiçoamento em Produção e Gestão de Conteúdo
- Capacitação de Tutores em EAD
- Escolas Sustentáveis

Depois digite o seu usuário(CPF com os pontos e o traço) e senha (changeme)

Centro de Educação Aberta e a Distância: A...

https://www.moodle.ufop.br/login/index.php

CEAD Centro de Educação Aberta e a Distância

Universidade Federal de Ouro Preto

CEAD > Acesso ao site

Retornando a este site?

Acesse aqui, usando seu Nome de Usuário e a sua Senha.
(O uso de Cookies deve ser permitido no seu navegador) ?

Nome de usuário

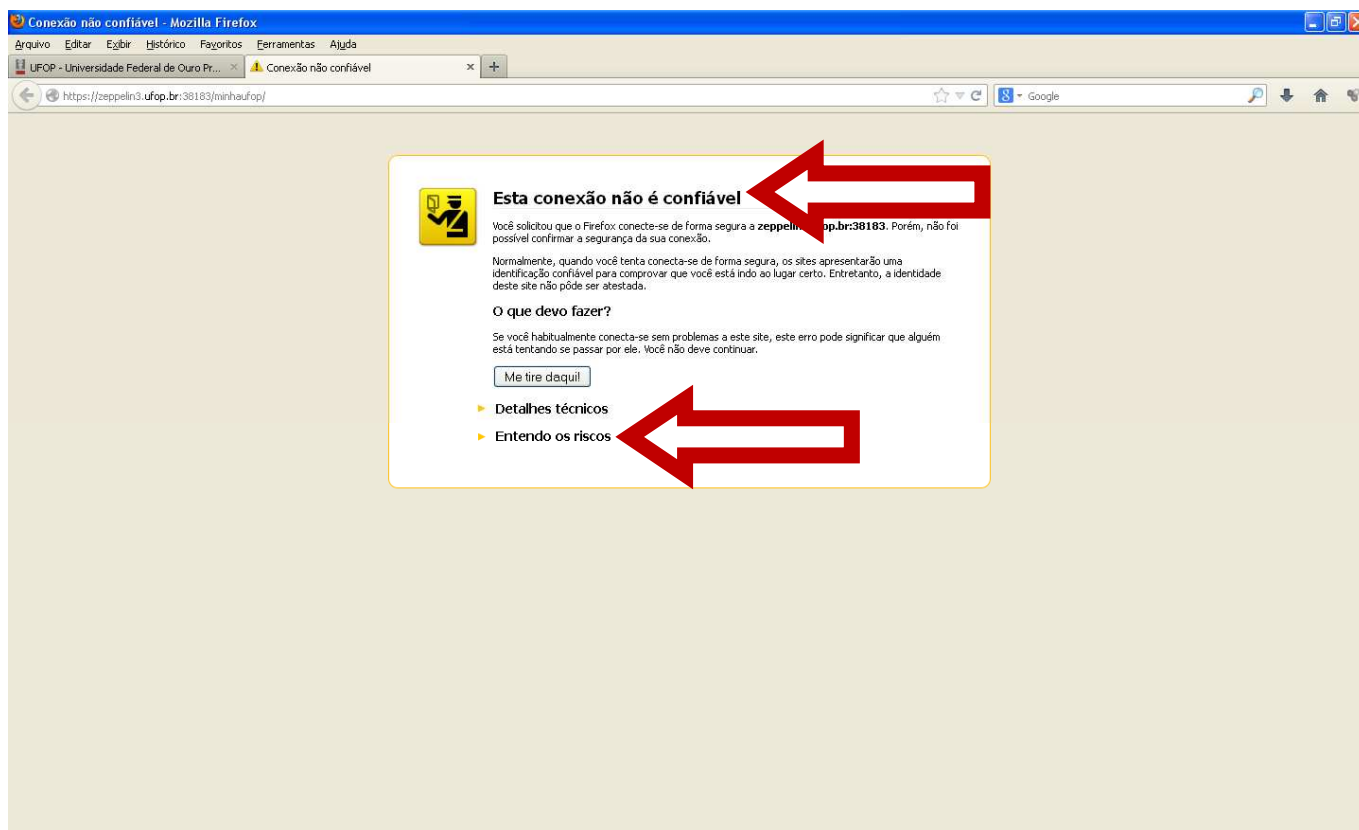
Senha

Esqueceu o seu nome de usuário ou a sua senha?

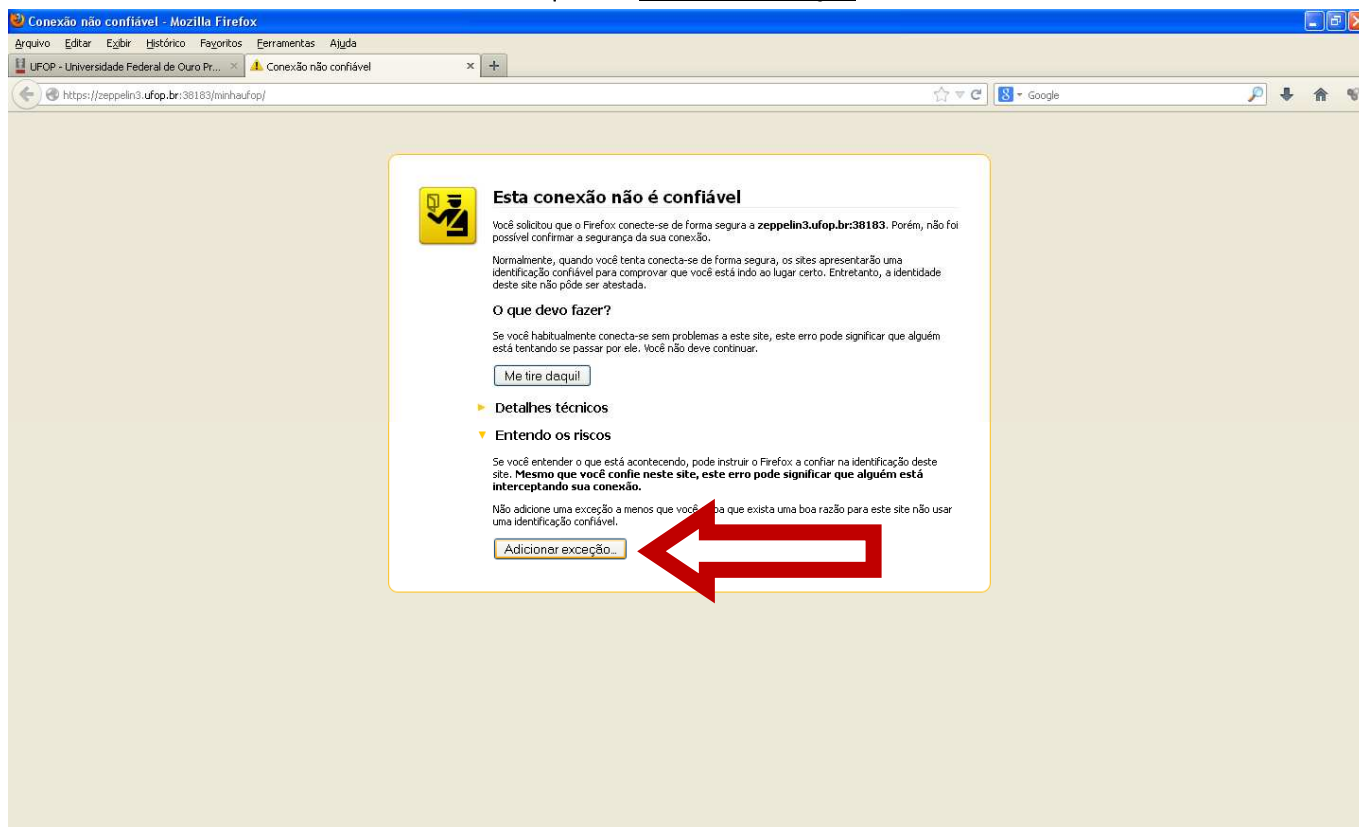
Você ainda não se identificou (Acesso)

Em alguns computadores o protocolo de segurança do site não é reconhecido. Por isso, é necessário configurá-lo.

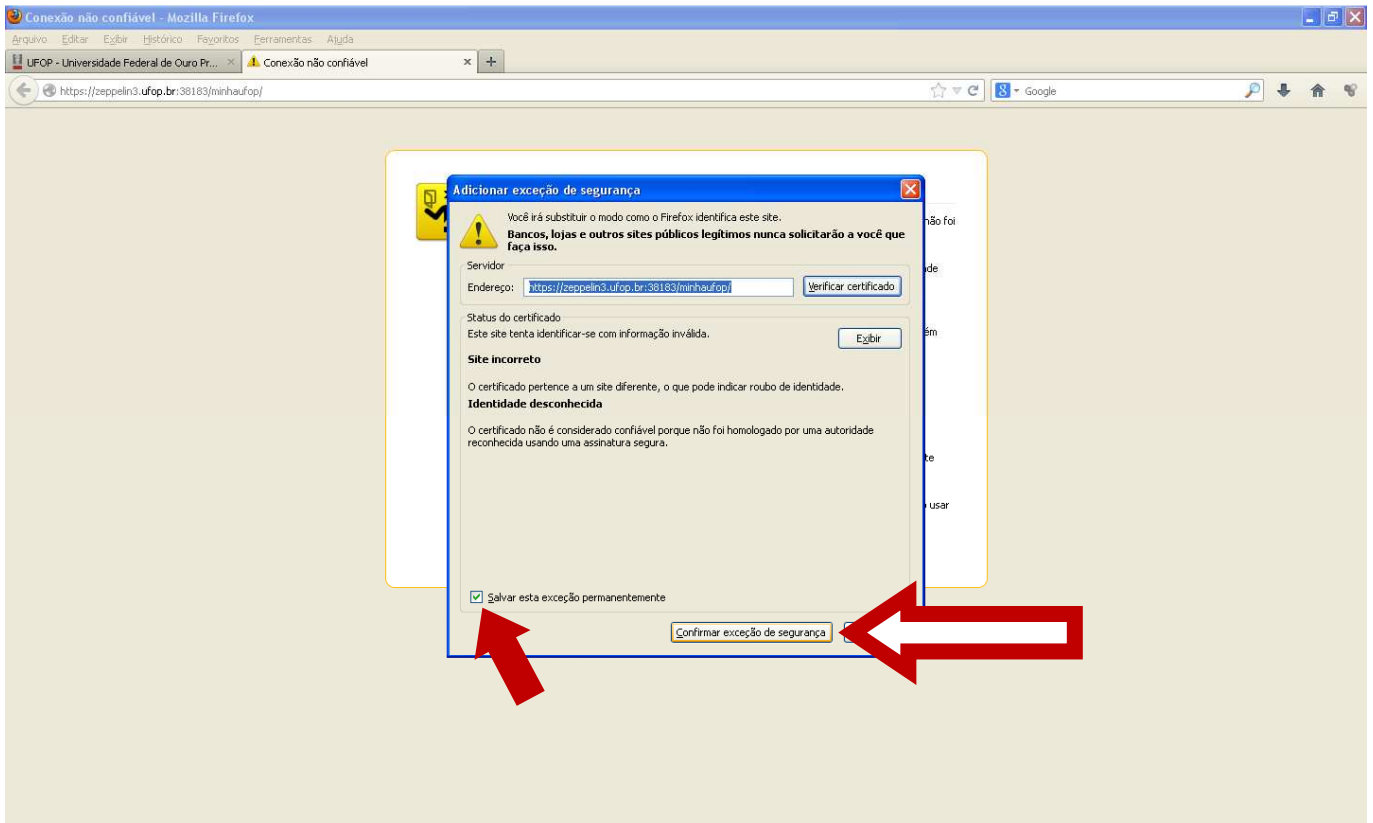
Caso abra a tela **Esta conexão não é confiável** – Clique em Entendo os riscos



Clique em Adicionar exceção



Marque a opção Salvar esta exceção permanentemente e depois clique em Confirmar exceção de segurança



Digite seu usuário(CPF com os pontos e o traço) e senha(changeme)

